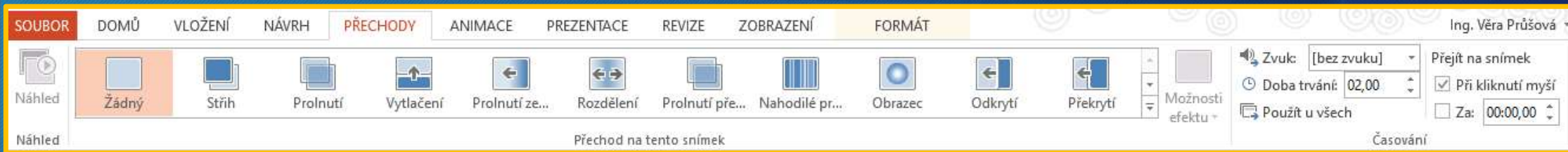


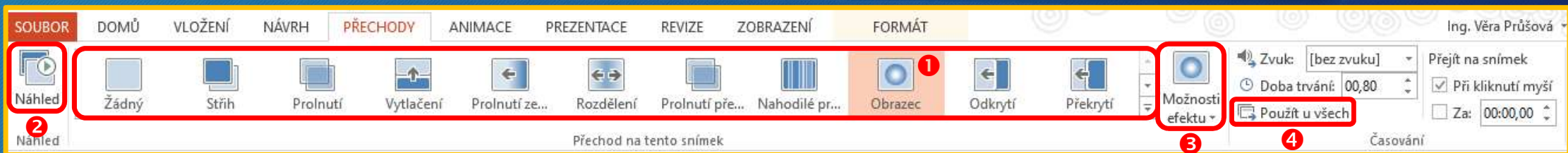
# KARTA PŘECHODY KARTA ANIMACE

# KARTA PŘECHODY

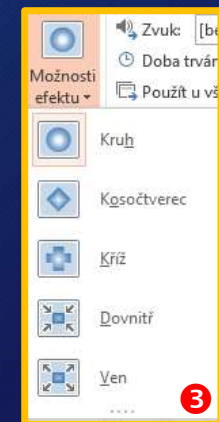


- jedná se o animaci, která je aplikována na celé snímky
- PowerPoint nabízí řadu efektů pro přechod mezi jednotlivými snímky

# KARTA PŘECHODY - POSTUP POUŽITÍ



- 1 Na kartě Přechody vybereme efekt, který chceme použít  
(po kliknutí na šipku ▼ vpravo dole je nám k dispozici celá galerie efektů)
- 2 Zkontrolujeme si náhled zvoleného efektu
- 3 Můžeme upravit možnosti daného efektu
- 4 Aby se nám přechody aplikovaly na celou prezentaci, je nezbytné kliknout na „Použít u všech“  
(tato možnost je doporučována, více efektů pro přechody je spíše na škodu celé prezentace)

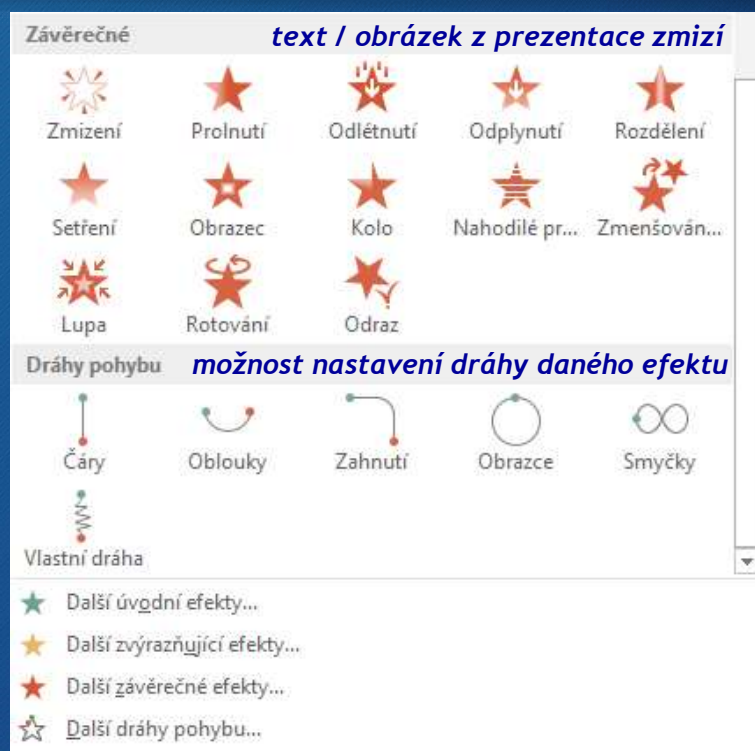


# KARTA ANIMACE



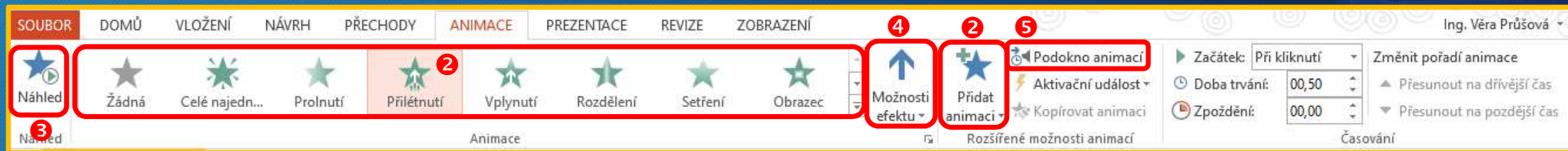
- pokud chceme prezentaci „oživit“ či „zatraktivnit“ použijeme právě dostupné animace
- efekty mohou přispět ke zvýšení pozornosti v průběhu prezentace
  - text v prezentaci se nám například nezobrazí všechen najednou, ale postupně
  - obrázek se zobrazí v příhodnou chvíli během výkladu
- opět platí, že použití příliš mnoho efektů je celkově na škodu, proto jednotlivé efekty je zapotřebí volit uvážlivě

# KARTA ANIMACE - TYPY PŘIDÁVANÝCH ANIMACÍ

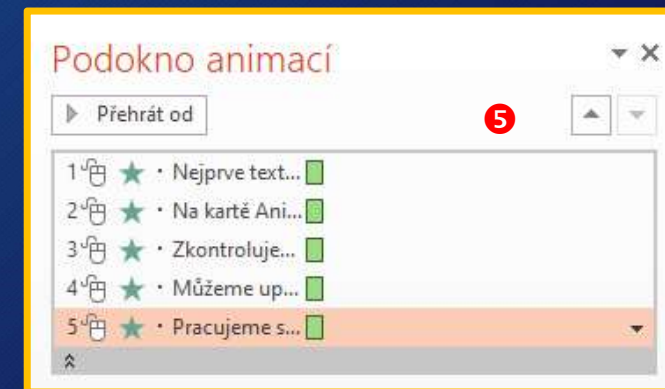


- máme k dispozici:
  - úvodní animace (např.: text se teprve objeví)
  - zvýrazňující animace (např.: text vidíme, posluchače na něj ještě graficky upozorníme)
  - závěrečné animace (např.: text zmizí)
- můžeme měnit směr pohybu:
  - dráhy pohybu animace

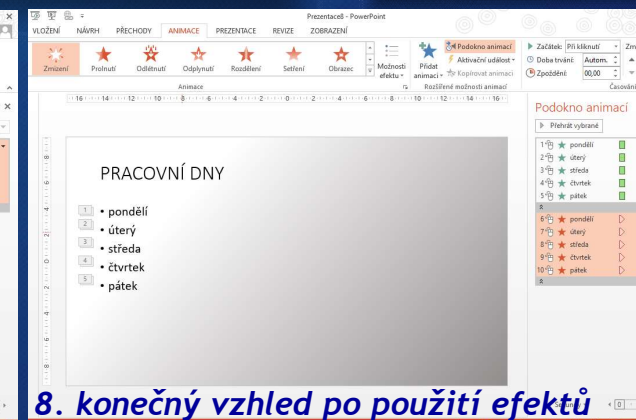
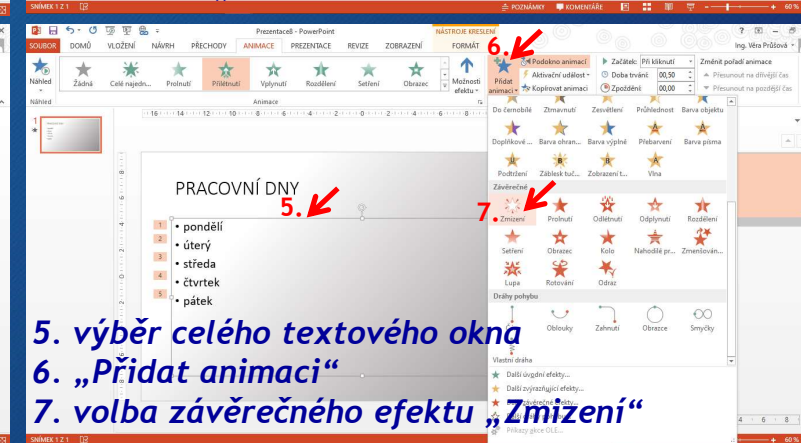
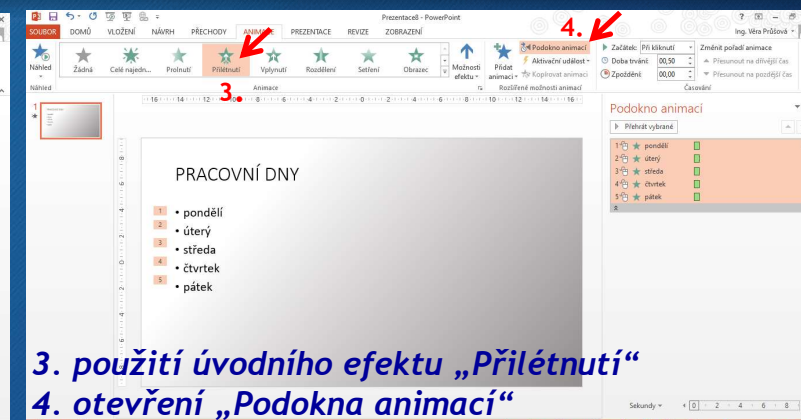
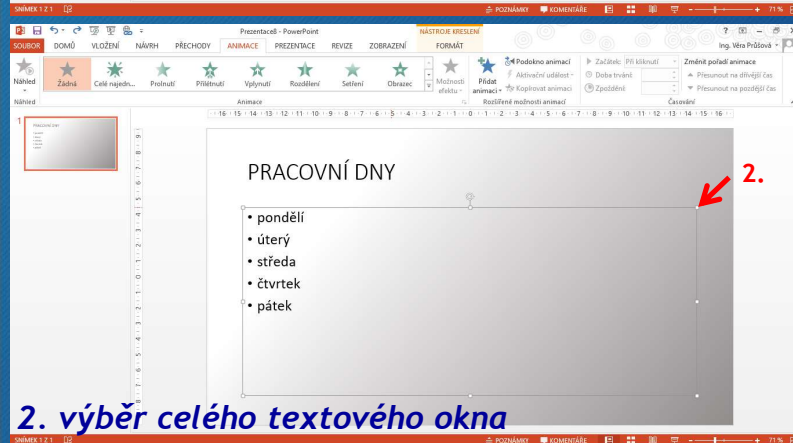
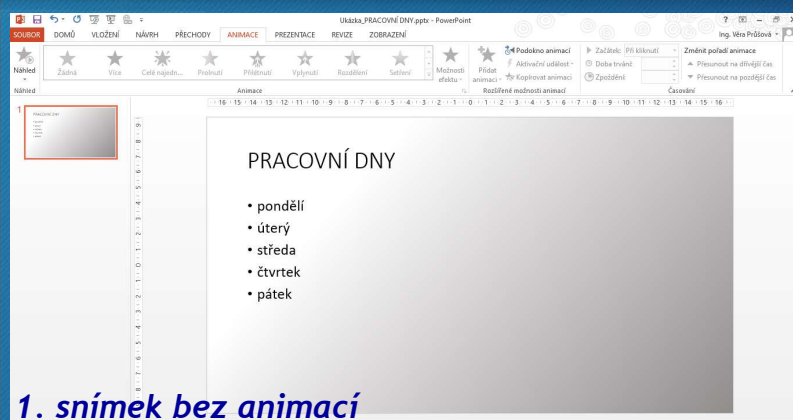
# KARTA ANIMACE - POSTUP POUŽITÍ



- 1 Nejprve text, na který chceme použít animační efekt, označíme do bloku  
(Obrázek stačí označit. Pokud označení neprovedeme animační efekt se projeví na všech prvcích daného snímku)
- 2 Na kartě Animace vybereme efekt, který chceme aplikovat  
(využijeme přehlednou galerii efektů nebo tlačítko Přidat animaci)
- 3 Zkontrolujeme si náhled zvoleného efektu
- 4 Můžeme upravit možnosti daného efektu
- 5 Pracujeme s „Podoknem animací“, kde vidíme a můžeme libovolně měnit časové pořadí efektů.



# KARTA ANIMACE - PŘÍKLADY ANIMACÍ



- Po spuštění prezentace bude na snímku vidět pouze nadpis.
- Postupným klikáním na levé tlačítko myši se na snímku budou objevovat dny v týdnu (nejdříve pondělí, potom úterý, ...).
- Poté bude text postupně mizet ve stejném pořadí jako se předtím objevoval (pondělí, úterý, ...), až do té doby než zůstane snímek prázdný a bude obsahovat nadpis jako na začátku akce.

# DOPORUČENÍ

- animace a přechody snímků používat po rozvaze
  - i z tematicky zdařilé prezentace může divokými efekty vzniknout paskvil
- pravidelnou přípravou nalezneme ty efekty, které budou výsledku nejlépe odpovídat a dopomohou k příjemné a úspěšné prezentaci



# ZDROJE

- NAVRÁTIL, P., JIŘÍČEK, M. *S počítačem nejen k maturitě - 2. díl. 9. vyd.* Prostějov : Computer Media, 2016. ISBN 978-80-7402-253-1. s. 25-29.
- SALI KACELI, 2016. *Applying Animato to Slides Presentation*, YouTube Video. [cit. 2020-04-18]. Dostupné z:  
<https://www.youtube.com/watch?v=kr-DPkITNgc&list=PLyy-LLqj7iSZyy6Ulv1cU6URZNNh5-hdm&index=9>