

# NERVOVÁ SOUSTAVA

## FUNKCE

- řídí činnost všech orgánů (kontrola organismu)
- vnímání podnětů (reakce na vnější a vnitřní prostředí)
- koordinuje, reguluje a řídí produkci hormonů

## STAVBA

- mozek a mícha = centrální nervová soustava
- obvodové nervy (odstředivé, dostředivé)

## NERVOVÁ ČINNOST

- vrozené (nepodmíněné) reflexy = instinkty (sací, dýchací, polykací, ...)
- získané (podmíněné) reflexy ← *Ivan Petrovič Pavlov*

## SMYSLY

- zrak
- chuť
- čich
- sluch
- hmat

## NEURON

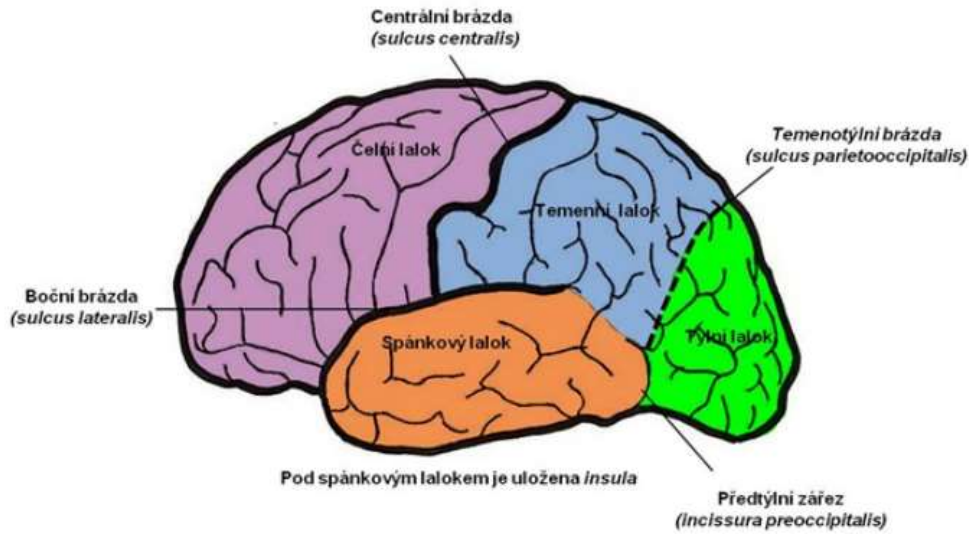
- základní stavební jednotka nervové soustavy

## SYNAPSE

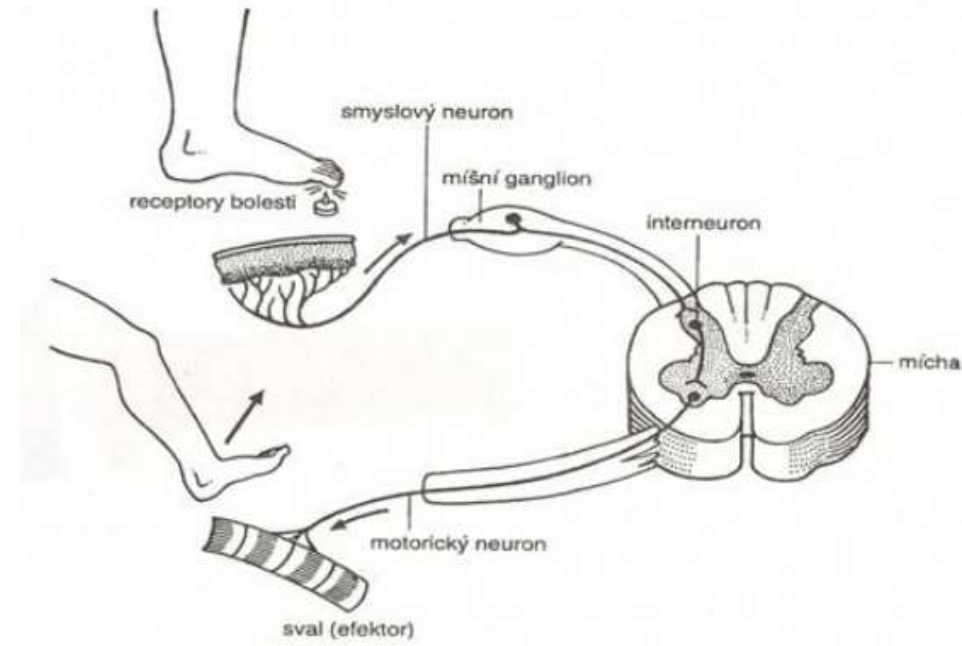
- spojení neuronů
- nervový spoj

# NERVOVÁ SOUSTAVA

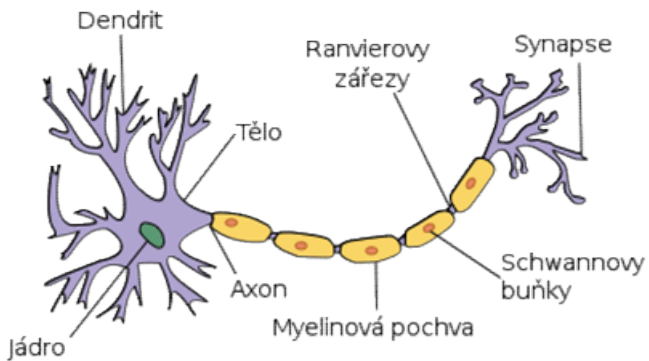
## MOZEK



## REFLEXNÍ OBLOUK



## NEURON



## SYNAPSE TŘÍ NEURONŮ

