



**NABÍDKA START  
TENTO POČÍTAČ**

# NABÍDKA START

- Začátek i konec práce se systémem Windows
- VSTUP: tlačítko s logem Windows, levý dolní roh obrazovky



1. PROGRAMY A NÁSTROJE

2. OPERACE S POLOŽKAMI PROGRAMŮ

3. TLAČÍTKA PRO VYPNUTÍ POČÍTAČE

# START: 1. PROGRAMY A NÁSTROJE

SEZNAM PROGRAMŮ

ŽIVÉ DLAŽDICE

The image shows a Windows Start menu interface with several annotations. On the left side, there are three labels with corresponding icons: 'UŽIVATEL' (User) with a person icon, 'NASTAVENÍ' (Settings) with a gear icon, and 'NAPÁJENÍ' (Power) with a power button icon. The Start menu itself is divided into two main sections: 'SEZNAM PROGRAMŮ' (Program List) on the left and 'ŽIVÉ DLAŽDICE' (Live Tiles) on the right. The program list is highlighted with a yellow border and contains applications like '3D prohlížeč', 'Activ Software', 'Adobe Reader XI', 'Bakalář 32bit', 'Budíky a hodiny', 'Centrum Feedback', and 'Centrum zabezpečení v programu...'. The live tiles section is highlighted with an orange border and includes 'Tvoření' (Creation) with a date tile for 'sobota 21' and a 'Kalkulačka' (Calculator) tile, and 'Objevování' (Discovery) with a weather tile for 'Jasno' showing '16°' and a 5-day forecast for 'Praha'.

UŽIVATEL

NASTAVENÍ

NAPÁJENÍ

3D prohlížeč

Activ Software

Adobe Reader XI

Bakalář 32bit

Budíky a hodiny

Centrum Feedback

Centrum zabezpečení v programu...

Tvoření

sobota 21

Kalkulačka

Objevování

Jasno

16°

so	ne	po	út	st
19°	20°	16°	18°	18°
7°	8°	11°	11°	9°

Praha

# START: 2. OPERACE S POLOŽKAMI

- A) ÚPRAVA NABÍDKY START (VELIKOST, ZOBRAZENÍ)

Velikost okna nabídky START zmenšíme / zvětšíme uchopením a tažením za její okraj

Vzhled upravíme přes tlačítko Nastavení / Přizpůsobení / Start

- B) ÚPRAVA ŽIVÝCH DLAŽDIC

Přemístění živé ikony uchopením a tažením zvolené ikony

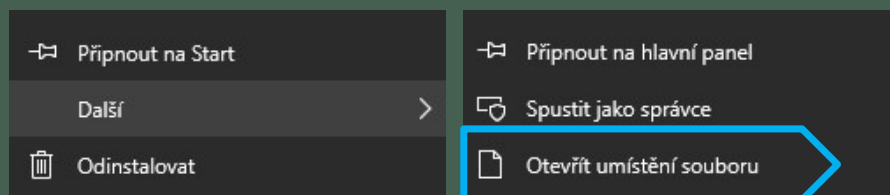
Zmenšíme / zvětšíme velikost dlaždice pravým tlačítkem myši

- C) PŘIPNUTÍ / ODEBRÁNÍ PROGRAMU V OBLASTI ŽIVÝCH DLAŽDIC

Připnutí programu: Seznam programů / pravé tlačítko myši

Odebrání programu: Živá dlaždice / pravé tlačítko myši

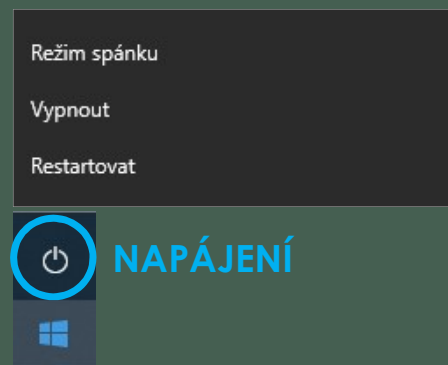
- D) OTEVŘÍT UMÍSTĚNÍ PROGRAMU



 Připnout na Start

 Odepnout ze Startu

# START: 3. TLAČÍTKA PRO VYPNUTÍ



## Režim spánku

Tzv. úsporný režim  
Velmi rychlý start po oživení PC

## Vypnout

Fyzické vypnutí PC

## Restartovat

Ukončí OS a provede restart

# TENTO POČÍTAČ

Průzkumník souborů

Plocha



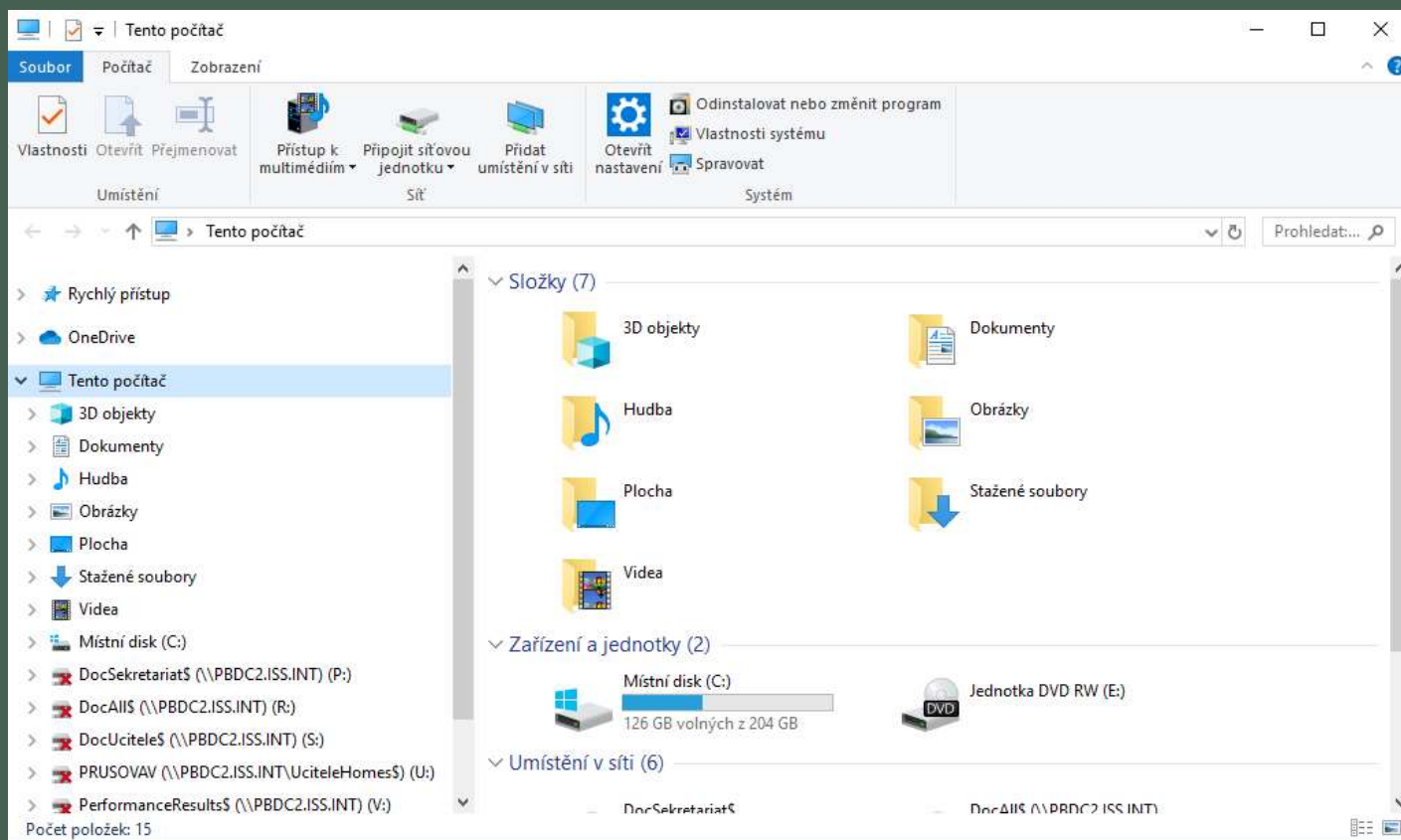
## Přidání ikony na plochu

Průzkumník / přetažení na plochu

Nastavení / Přizpůsobení / Motivy /  
Nastavení ikon na ploše

## Úprava zobrazení

Průzkumník / Zobrazení / Možnosti /  
Obecné



# ZDROJE

- NAVRÁTIL, P., JIŘÍČEK, M. S počítačem nejen k maturitě – 1. díl. 9. vyd. Prostějov : Computer Media, 2016. ISBN 978-80-7402-252-4. s. 50-52.