



Microsoft®

Windows 10

Podrobná uživatelská příručka

Vhodné pro PC i tablety

Multimédia a zábava

Domácí síť, sdílení a zabezpečení

OneDrive a účet Microsoft

Využití aplikací ze Store

Práce s příkazovým řádkem

Martin Herodek

computer
press®

Nastavení Windows

V této kapitole:

- Přehled Nastavení a Ovládacích panelů
- Systémová nastavení
- Napájení
- Zařízení
- Správce zařízení
- Účty
- Čas a jazyk
- Soukromí
- Aktualizace a zabezpečení

System Windows je koncipován tak, abyste před použitím nemuseli trávit hodiny jeho konfigurací a nastavováním. Po prvotní inicializaci jej můžete ihned začít používat. Mnohé funkce a nastavení si však můžete upravit dle osobních preferencí, aby chování systému co nejvíce odpovídalo vašim požadavkům.

Nastavení jednotlivých aplikací řešíte nejčastěji přímo v rámci nich. V případě systému Windows 10 panuje drobná schizofrenie, chování systému totiž nastavujete na dvou místech:

- *Nastavení* – zde najdete nejčastější volby rozdělené do tematických oblastí. Rozhraní „aplikace“ je realizováno v moderním designu, snadno tedy zvládnete upravit jednotlivá nastavení i prsty na zařízení s dotykovým displejem. Najdete zde nejdůležitější volby, u mnoha uživatelů toto „základní“ nastavení systému zcela postačí.
- *Ovládací panely* obsahují pokročilejší volby, které v *Nastavení* nenajdete. Mnohé položky jsou duplicitní – lze je nastavit jak v *Nastavení*, tak v *Ovládacích panelech*. Často se také setkáte s provázáním obou systémů: v *Nastavení* můžete u jednotlivých oblastí narazit na odkaz, který vás přesune přímo do odpovídající sekce *Ovládacích panelů*.

Poznámka: V této kapitole budou popsána zejména nastavení, která zatím nebyla v textu knihy zmíněna. U položek, které jsou již podrobně popsány v některé z kapitol, bude výklad stručnější.

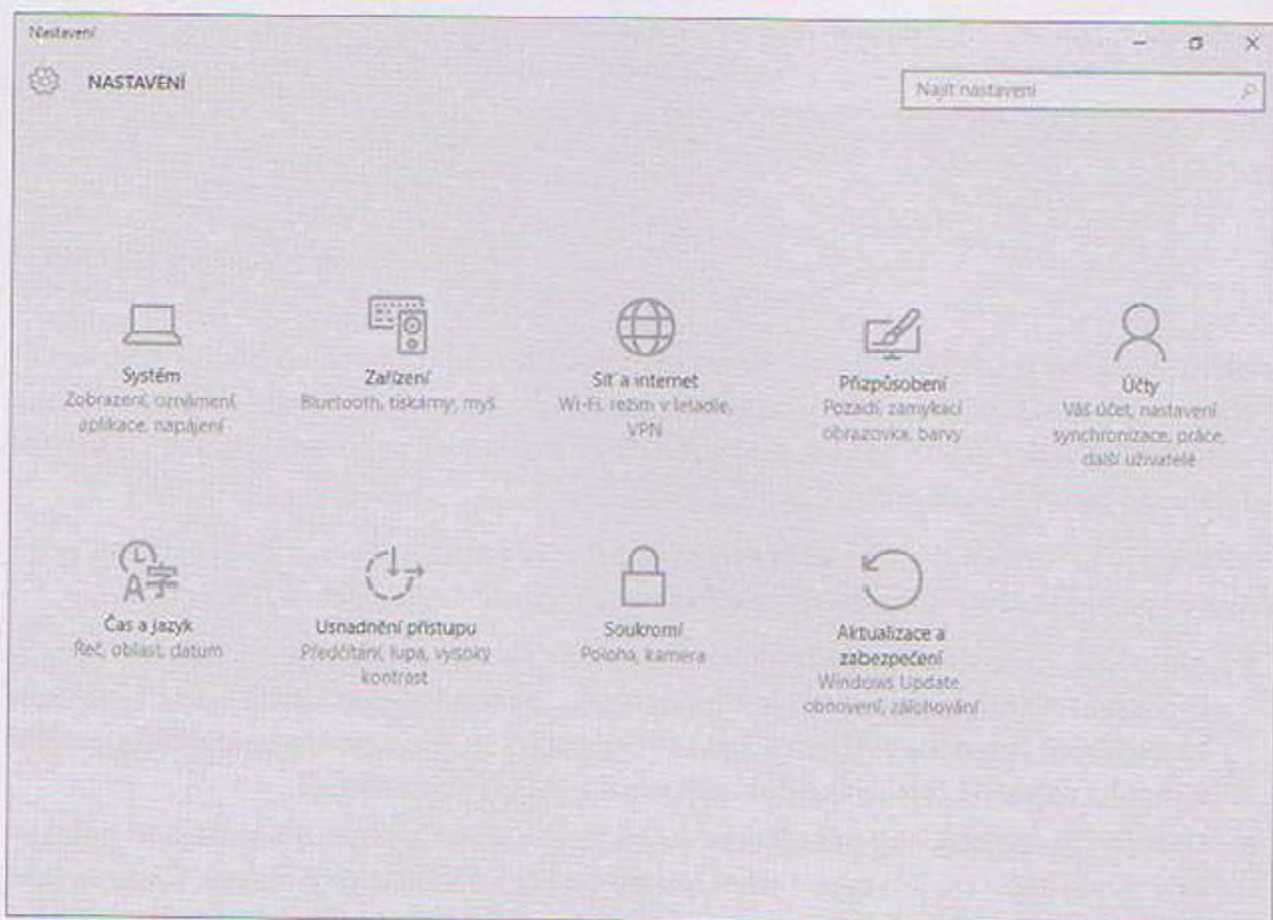
Popis jednotlivých nastavení v rámci této kapitoly se zaměřuje na jednotlivé oblasti. U každé z nich najdete popis odpovídajících voleb v *Nastavení*, případně *Ovládacích panelech*, tyto volby se však v rámci obou systémů mohou nacházet v různých sekcích.

Přehled Nastavení a Ovládacích panelů

Oba systémy jsou členěny hierarchicky do tematických oblastí. Zatímco *Nastavení* funguje pouze na dvojí úrovni, v *Ovládacích panelech* může být hierarchická struktura obsáhlejší.

Obsah Nastavení

Nastavení najdete přímo v nabídce **Start** (**Start** → **Nastavení**). Je rozděleno do devíti oblastí, které se věnují tématům popsaným níže. Klepnutím na vybranou oblast se zobrazení přepne do rozdělení na dvě části – v levé volíte dílčí oblast, v pravé potom pracujete přímo s jednotlivými volbami:



Obrázek 10.1 Nastavení ve Windows 10

- **Systém** – nastavení nejdůležitějších systémových voleb. Patří sem nastavení displeje a tabletového režimu, správa moderních aplikací, nastavení napájení a výchozích aplikací a najdete zde i informace o systému.
- **Zařízení** – zde nastavujete zařízení připojená k počítači, jako jsou myš, klávesnice, tiskárny, skenery apod.
- **Síť a internet** – konfigurace síťových rozhraní a připojení k Internetu.
- **Přizpůsobení** – nastavení vizuální podoby systému, jako je volba pozadí plochy, barevného schématu, motivů, zamykací obrazovky nebo nastavení nabídky **Start**.

- **Účty** – úprava uživatelských účtů, způsobu přihlašování a synchronizace nastavení.
- **Čas a jazyk** – nastavení lokálních parametrů systému, jako jsou formáty data a času, časové pásmo a nastavení jazyka.
- **Usnadnění přístupu** – volby umožňující používání počítače osobám s hendikepem.
- **Soukromí** – zde volíte, které aplikace mohou přistupovat k soukromým informacím. Patří sem nejen data (kontakty, kalendář apod.), ale i hardwarové součásti, jako je mikrofon, kamera, nebo informace o poloze.
- **Aktualizace a zabezpečení** – zabezpečení systému, zálohování a nastavení související s aktualizacemi.

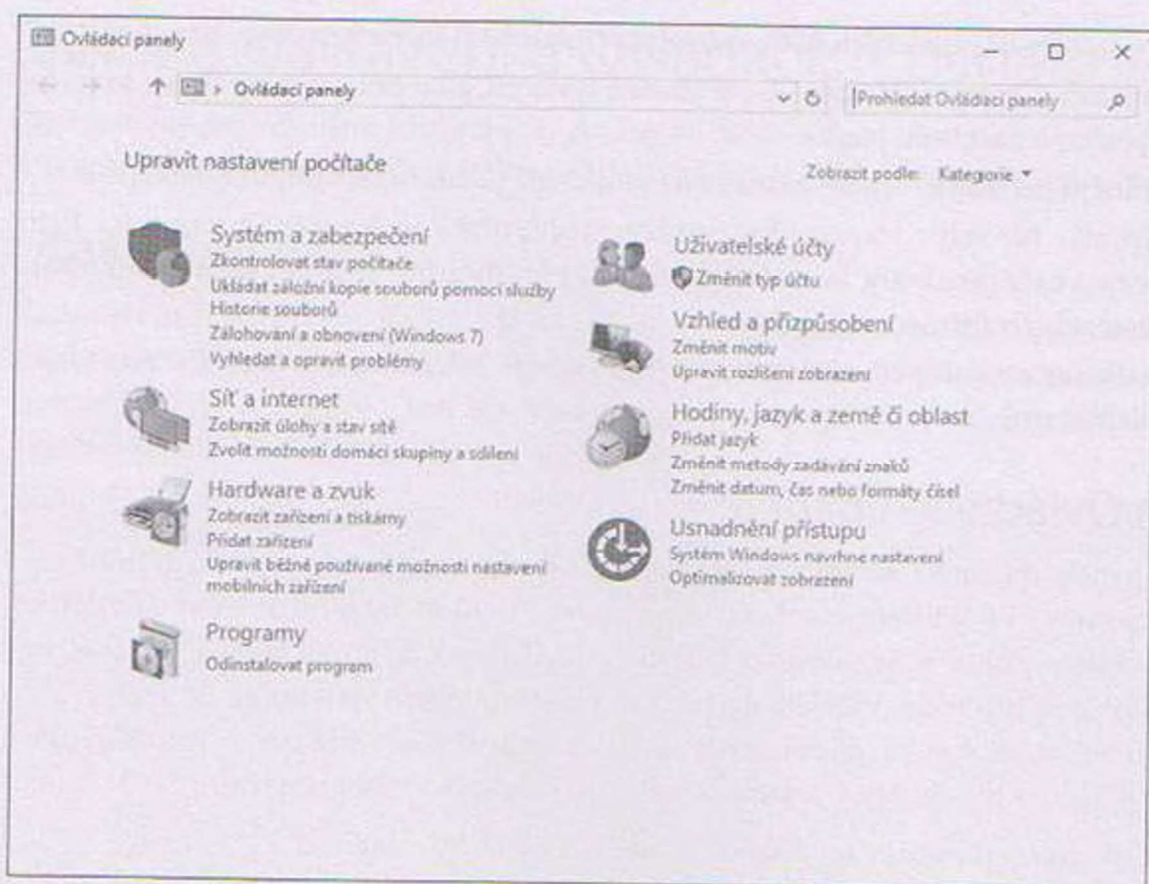
Obsah Ovládacích panelů

Ovládací panely spustíte z nabídky **Start** (**Start** → **Všechny aplikace** → **Systém Windows** → **Ovládací panely**). Po spuštění se zobrazí okno s osmi hlavními oblastmi, které se dále dělí na další dílčí. Přímou v okně s přehledem ovládacích panelů jsou k dispozici nejčastější volby, nejedná se však o úplný výčet. Všechny oblasti jich nabízí mnohem větší počet. Poté, co zvolíte libovolnou oblast, se okno přepne do zobrazení podobného *Průzkumníkovi* – v levé části okna se zobrazují jednotlivé oblasti, v pravé pak jim odpovídající volby a nastavení.

V rámci *Ovládacích panelů* jsou nastavení rozdělena do těchto oblastí:

- **Systém a zabezpečení** – nejdůležitější nastavení systému, jako jsou možnosti napájení, zálohování a obnovení systému, nástroje pro správu nebo možnosti zabezpečení.
- **Síť a internet** – nastavení síťových rozhraní, sdílení, práce s domácí skupinou a možnosti připojení k Internetu.
- **Hardware a zvuk** – konfigurace připojených zařízení (myš, klávesnice, tiskárny), automatického přehrávání, nastavení zvuku, zobrazení a mobilních zařízení.
- **Programy** – správa nainstalovaných programů a výchozích programů.
- **Uživatelské účty** – správa uživatelských účtů, jejich přidávání, odebrání a změna nastavení.
- **Vzhled a přizpůsobení** – vizuální úpravy systému, nastavení zobrazení, plochy, nabídky *Start*, *Průzkumníka* a písma.
- **Hodiny, jazyk a země či oblast** – nastavení lokálních parametrů systému (formát data a času, jazyk, časové pásmo).
- **Usnadnění přístupu** – volby usnadňující používání počítače.

Poznámka: K některým nastavením lze přistupovat z více hlavních oblastí. Např. **Možnosti napájení** najdete v **Systém a zabezpečení** i **Hardware a zvuk**.



Obrázek 10.2 Ovládací panely

Systemová nastavení

V *Nastavení* najdete v stejnojmenné části ta nejdůležitější nastavení. Mnohá z nich již byla popsána na jiných místech knihy; v této podkapitole jsou doplněna témata, která zatím zmíněna nebyla.

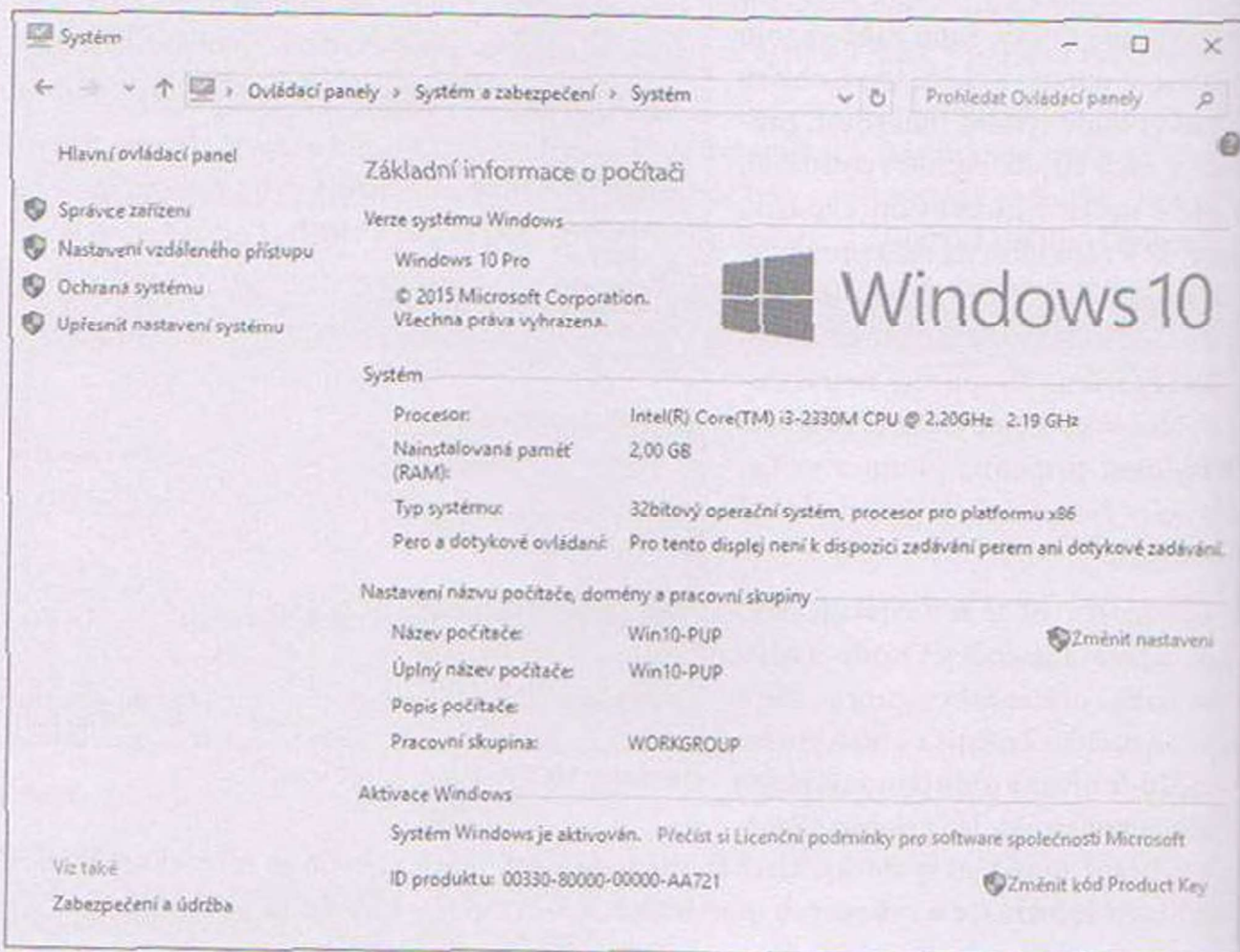
Nastavení displeje a zobrazení

Vizuálním úpravám uživatelského prostředí se podrobně věnuje kapitola 5. V ní se dozvíte, jak nastavit pozadí plochy, upravit barvy nebo používat motivy. Kromě těchto nastavení však můžete pracovat ještě s velikostí jednotlivých prvků uživatelského rozhraní (v případech, kdy má váš displej jemné rozlišení a některé ovládací prvky jsou příliš malé) a v neposlední řadě máte možnost upravit předvolby zobrazení displeje, případně displejů.

Přejděte do *Nastavení* a zvolte **Systém** → **Displej**. Pomocí jezdce **Změnit velikost textu, aplikací a dalších položek** můžete zvětšit jejich zobrazení, aby byly čitelnější. Po klepnutí na odkaz **Upřesňující nastavení zobrazení** klepněte v sekci **Související nastavení** na odkaz **Upřesnit nastavení velikosti textu a jiných položek**, který vás přesměruje do odpovídající části *Ovládacích panelů*. Zde můžete v sekci **Změnit pouze velikost textu** upravit velikost a případně i tučnost textů jednotlivých prvků uživatelského rozhraní.

Informace o systému

Pokud potřebujete zjistit základní informace o svém systému a počítači, přejděte v *Nastavení* do **Systém** → **O systému**. Zde zjistíte, jaký je ve vašem počítači osazen procesor, kolik máte fyzické paměti RAM, jakou verzi (32b/64b) a edici systému používáte, můžete upravit název počítače a zařazení do skupiny, případně změnit produktový klíč systému a upgradovat edici. Obdobné informace jsou k dispozici v rámci *Ovládacích panelů* – **Ovládací panely** → **Systém a zabezpečení** → **Systém**.



Obrázek 10.8 Informace o systému v Ovládacích panelech

Napájení

Tato část věnovaná napájení se nezaměřuje pouze na mobilní zařízení s baterií, i u stolního počítače je vhodné nastavit některé parametry, které s napájením souvisí. Patří sem zejména automatické vypínání jednotlivých komponent po určité době nečinnosti a přechody do úsporných režimů.

Je-li vaše zařízení vybaveno baterií, podrobnější informace o jejím aktuálním stavu zobrazíte klepnutím na ikonu baterie v oznamovací oblasti hlavního panelu. Pokud se tato ikona ne-