

OBĚHOVÁ SOUSTAVA

FUNKCE

- oběhová – cirkulace tělních tekutin (krev, míza)
- transportní – přenos dýchacích plynů, hormonů, živin, minerálů)
- imunitní – obranná schopnost pomocí protilátek proti cizím mikroorganismům
- termoregulační – rozvod tepla po těle, udržení stálé teploty)

shrnutí:

- látková výměna – (dýchací plyny, živiny, teplo, hormony)
- specifické (schopnost obranná, schopnost srážení, schopnost udržování stálého vnitřního prostředí – tj. **homeostázy**)

OBĚHOVÁ SOUSTAVA

STAVBA

1) krvní systém

- srdce
 - **malý krevní oběh** = plíce, **velký krevní oběh** = celé tělo
 - tep (60-90 tepů/min. v klidu)
 - krevní tlak (ideální: 120/80)
- krvní cévy
 - tepny, žíly, vlásečnice
- krvní skupiny (A, B, AB, 0)
 - Rh faktor (**Rh⁺** přijme od Rh⁺ i Rh⁻; **Rh⁻** přijme jen od Rh⁻)

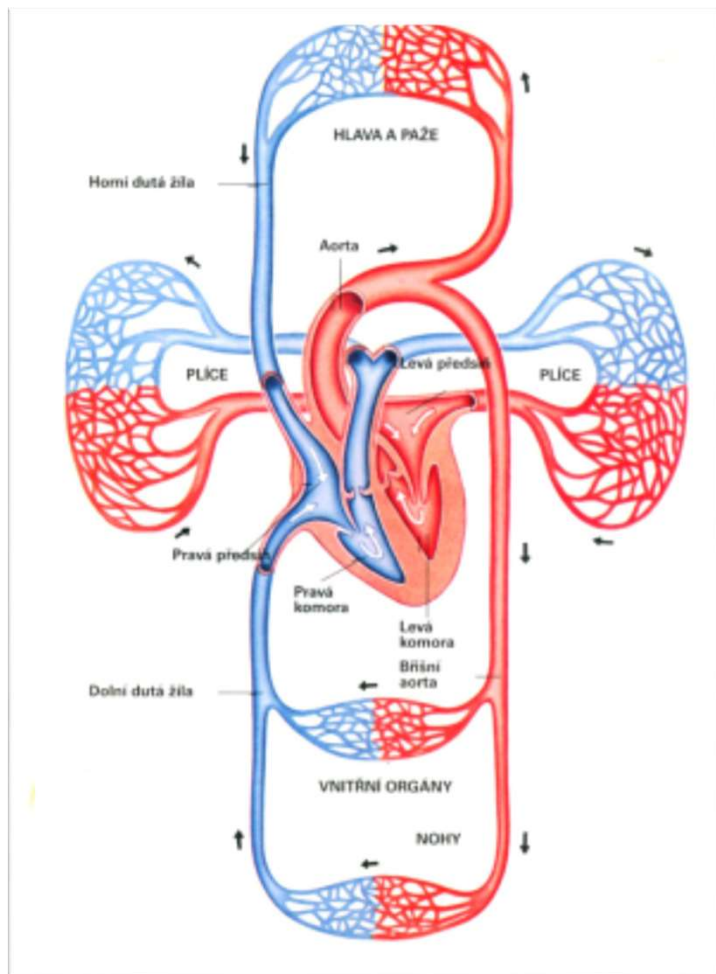
SLOŽENÍ KRVE:

- krevní plazma (průhledná)
- krevní tělíska (buňky):
 - červené krvinky
 - bílé krvinky
 - krevní destičky

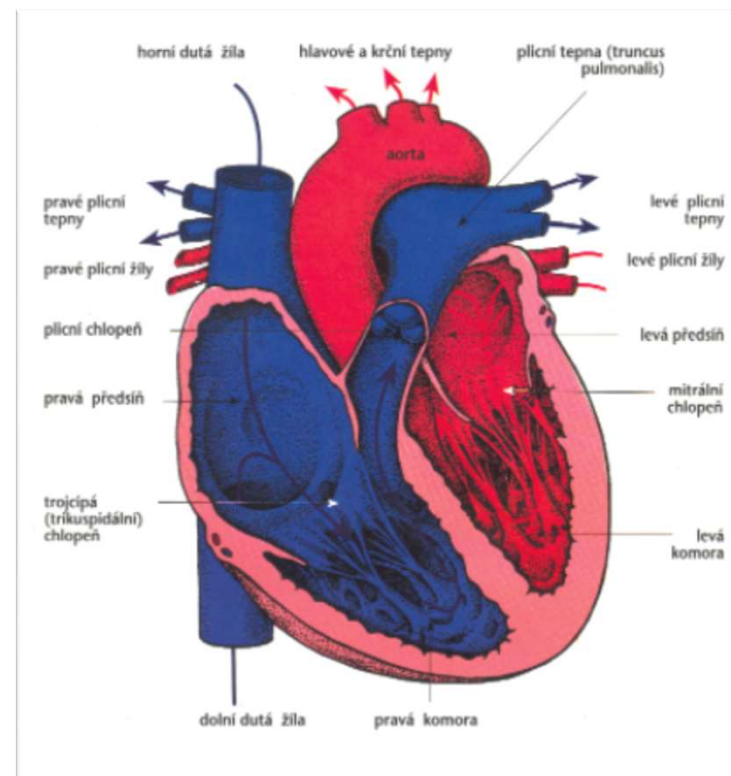
} **0⁻** univerzální dárce, **AB⁺** univerzální příjemce

OBĚHOVÁ SOUSTAVA

KREVNÍ OBĚH



SRDCE



OBĚHOVÁ SOUSTAVA

STAVBA

2) mízní systém

- mízní cévy
- lymfatické orgány
 - mízní uzliny a uzlíky
 - slezina
 - brzlík

OBĚHOVÁ SOUSTAVA

ONEMOCNĚNÍ KRVE

- leukémie
- anémie (chudokrevnost)
- hemofilie
- AIDS

ONEMOCNĚNÍ SRDCE

- arytmie
- srdeční infarkt