



evropský  
sociální  
fond v ČR



EVROPSKÁ UNIE



MINISTERSTVO ŠKOLSTVÍ,  
MLÁDEŽE A TĚLOVÝCHOVY



OP Vzdělávání  
pro konkurenceschopnost



INVESTICE DO ROZVOJE VZDĚLÁVÁNÍ

## **Cizí jazyk interaktivní v podmínkách Společného evropského referenčního rámce pro jazyk**

**Masarykova obchodní akademie Jičín**

**17. listopad 220, 506 11 Jičín**

**Registrační číslo projektu CZ 1.07./1.1.00./08.**

**Projekt ve spolupráci 27 středních škol České Republiky v rámci Operačního programu Vzdělávání pro konkurenceschopnost**

**Cizí jazyk interaktivní**  
**v podmínkách Společné evropské referenční rámce pro jazyk**



## **Ruský jazyk**

**Název: Praha**  
**Autoři: Zuzana Petráčková**

**Škola: Střední průmyslová škola Jihlava**  
**Úroveň podle SERR: A2**

Datum vytvoření: 08-09-20  
Typ vyučovací hodiny: expoziční/fix  
Vytvořeno v programu: ACTIVstud 3

### **Anotace**

Na úvod shrnutí základních údajů o Praze. Následují pět stránek, které představují pražské stavební památky. Další pět prezentací pokračují v představě pražských památek - formou hádání (výře: fotografie a doplňová slova ve správné tvaru do textu). Na závěr shrnutí a upevnění nových informací. Rozvoje řečových dovedností jazykovou interakcí a procvičení související jazykové struktury.



**Прага**

## Мы уже знаем и можем дополнить:

Прага - ..... **лицастро** ..... Чешской Республики.

Она находится в ..... **днейсре** ..... Чехии и  
расположена по обоим берегам реки  
**тавлвы**  
..... .

Многие легенды рассказывают, что Прагу  
основала княгиня ..... **бушели** ..

В Праге живёт более ..... **одгоно** ..... миллиона  
жителей.

# ОБЩЕСТВЕННЫЙ ДОМ



Здание расположено на Площади Республики и было построено в начале 20 века.

28 октября 1918 в доме была провозглашена независимость Чехословакии.

В настоящее время здесь часто проводятся концерты.

# ПОРОХОВАЯ БАШНЯ



Находится в соседстве  
Общественного дома. Стройка  
началась в 15 веке.

Здание раньше служило складом  
пороха - от этого название пороховая.

Высота башни 65 метров. На высоте  
44 метров находится смотровая  
площадка. Сюда можно подняться по  
лестнице.



## У ЧЁРНОЙ БОГОМАТЕРИ

Дом находится на улице Целетна.

Был построен в 1912 году по проекту Йозефа Гочара, в стиле кубизма, на участке неправильной формы.

Раньше в доме было кафе, сегодня здесь Музей чешского кубизма.





## **ХРАМ ДЕВЫ МАРИИ ПЕРЕД ТЫНОМ**

Храм - это готическая доминанта Староместской площади.

Строительство собора завершилось в начале 16 века.



# ДВОРЕЦ ЖОФИН



Находится на Славянском острове.

Жофин является общественным и культурным центром.

Здесь устраиваются разные балы, концерты и приемы.

**На следующей странице  
находятся части фотографий. Вы  
способны назвать здания на  
фотографиях?**



# ЖИЖКОВСКАЯ ТЕЛЕВИЗИОННАЯ БАШНЯ



Высота ..... **башни** 216 метров.  
Это самое высокое сооружение  
в Чешской Республике.

Башня состоит из трех  
..... **столбов** ....., которые  
связаны площадками, и она  
напоминает ракету перед  
**запуском**  
.....



# ТАНЦУЮЩИЙ ДОМ



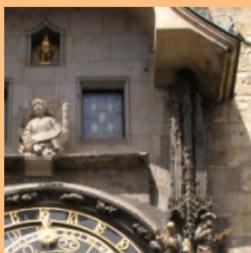
Дом расположен на  
.....**набережной**.....реки  
Влтавы.

Архитекторы - Владо  
Милунович и Фрэнк Гэри.

Здание представляет  
танцующую женщину с  
.....**мужчиной**..... Они  
держатся за .....**руки**.....



# ПРАЖСКИЕ КУРАНТЫ



Находятся на стене .....  
башни Староместской ратуши  
.....

Первое упоминание о курантах  
относится к .....15 веку.....

Часы бьют каждый час.

В окошках часов мы видим  
сменяющиеся лица .....апостолов.....  
и в конце слышен крик .....петуха.....



# РУДОЛЬФИНУМ



Известный концертный зал а также галерея.

Находится в .....**центре**..... Праги,  
на площади имени .....**Яна Палаха**.....

Здание построено в .....**стиле**.....  
**новоренессанса**

# НАЦИОНАЛЬНЫЙ ТЕАТР



Здание построено по .....**проекте**..... архитектора Зитека  
в 1881 году и в .....**августе**..... того же года было  
уничтожено .....**пожаром**..... . Возобновление  
произошло в 1883 году. Над .....**занавесом**.....  
надпись "Нация себе".

## Заключительное повторение

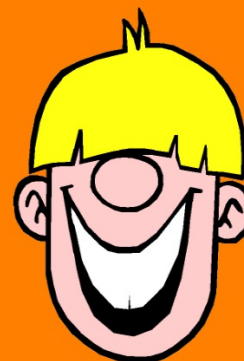
ОБЩЕСТВЕННЫЙ ДОМ  
независимость Чехословакии

ХРАМ ДЕВЫ МАРИИ ПЕРЕД ТЫНОМ  
доминанта Староместской площади

ПРАЖСКИЕ КУРАНТЫ  
крик петуха

ЖОФИН  
Славянский остров

НАЦИОНАЛЬНЫЙ  
ТЕАТР  
"Нация себе"





## Заключительное повторение

РУДОЛЬФИНУМ  
стиль новоренессанса



ТАНЦУЮЩИЙ ДОМ  
Владо Милунович

ЖИЖКОВСКАЯ ТЕЛЕВИЗИОННАЯ БАШНЯ  
самое высокое сооружение в ЧР

У ЧЁРНОЙ БОГОМАТЕРИ  
стиль кубизма

ПОРОХОВАЯ БАШНЯ  
высота 65 метров

## **Použil odkaz a externí soubor**

str 7 [http://ru.wikipedia.org/wiki/%D0%9F%D1%80%D0%B0%](http://ru.wikipedia.org/wiki/%D0%9F%D1%80%D0%B0%9C)

Matěj Bařňák: Это файл доступен на условиях лицензии Creative Commons Attribution-ShareAlike 2.1 Generic

str 10 <http://www.flickr.com/photos/28770024@N05>

**Ostatní fotografie předváděcí sešitů jsou z vlastních zdrojů autorky**

**Kontakt [zpetrackova@sezna](mailto:zpetrackova@sezna.cz)**

**Materiál je určen pro bezplatné používání pro potřeby výuky a vzdělávání na všech typech škol a ve všech školských zařízeních. Jakékoliv další využití podléhá autorskému zákonu.**