

POHYBOVÁ SOUSTAVA (SVALSTVO)

FUNKCE

- umožňuje pohyb těla (společně s kostrou)
- „aktivní hybný aparát“

STAVBA

- cca 600 svalů, tvoří 40 % lidského těla
- nejpohyblivější je jazyk
- 3 druhy svalové tkáně

POHYBOVÁ SOUSTAVA (SVALSTVO)

STAVBA – 3 druhy svalové tkáně:

- srdeční
- hladká
- příčně pruhovaná



POHYBOVÁ SOUSTAVA (SVALSTVO)

SRDEČNÍ SVALOVÁ TKÁŇ

- srdce
- pracuje nezávisle na naší vůli po celý život
- neunaví se



POHYBOVÁ SOUSTAVA (SVALSTVO)

HLADKÁ SVALOVÁ TKÁŇ

- střeva, krevní cévy, stěny vnitřních orgánů
- pracuje nezávisle na naší vůli
- pracuje pomalu a neunaví se

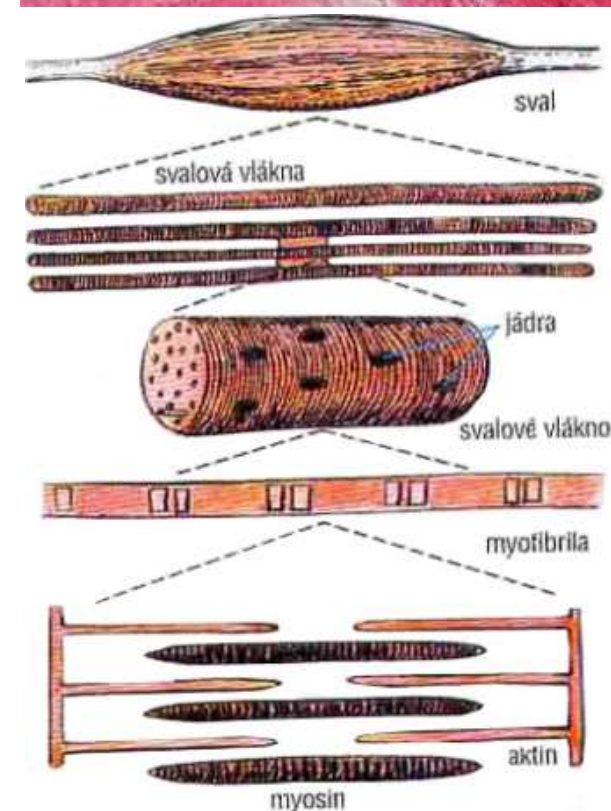


POHYBOVÁ SOUSTAVA (SVALSTVO)

PŘÍČNĚ PRUHOVANÁ SVALOVÁ TKÁŇ

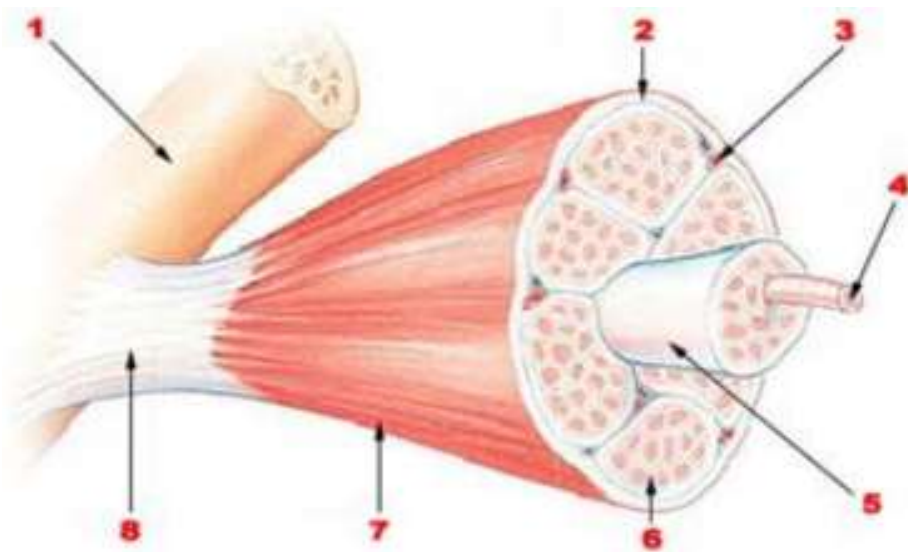
- ovládáme vlastní vůlí
- pracuje rychle, ale rychle se unaví
- dvě bílkoviny (aktin a myosin → pruhovaný vzhled)
- zdrojem energie je glykogen

- je tvořeno vlákny
- vlákna se spojují do svalového svazku
- svalové svazky tvoří sval
- svaly se upínají ke kostem pomocí šlach
- nejširší část svalu se nazývá svalové břicho



POHYBOVÁ SOUSTAVA (SVALSTVO)

PŘÍČNĚ PRUHOVANÁ SVALOVÁ TKÁŇ



- 1 kost
- 2 svalové břicho
- 3 cévy
- 4 svalové vlákno
- 5 povázka
- 6 svazek svalových vláken
- 7 hlava svalu
- 8 šlacha

POHYBOVÁ SOUSTAVA (SVALSTVO)

PŘÍČNĚ PRUHOVANÁ SVALOVÁ TKÁŇ - dělení:

- 1) skupiny kosterních svalů
- 2) svaly hlavy
- 3) svaly trupu
- 4) svaly horní končetiny
- 5) svaly dolní končetiny

POHYBOVÁ SOUSTAVA (SVALSTVO)

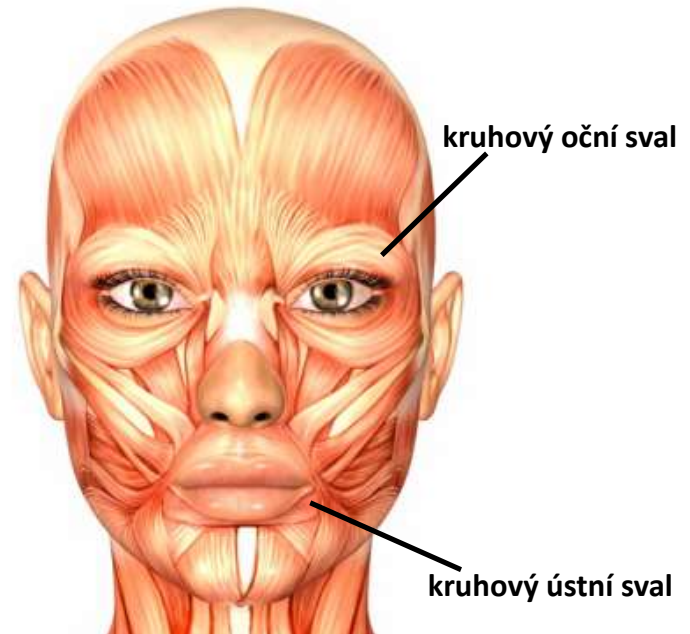
SKUPINY KOSTERNÍCH SVALŮ

- ohybače
- natahovače
- přitahovače
- odtahovače
- svěrače
- rozvěrače

POHYBOVÁ SOUSTAVA (SVALSTVO)

SVALY HLAVY

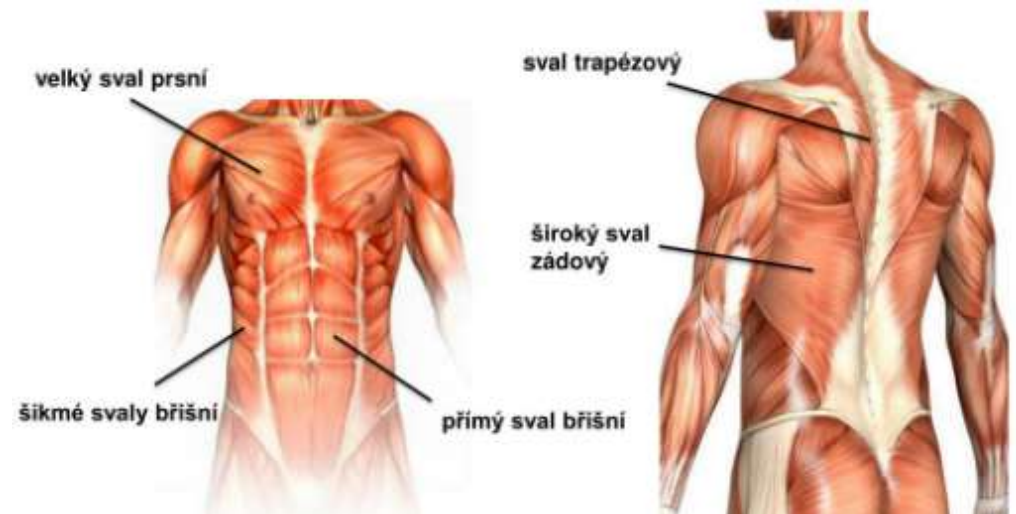
- svaly mimické
- kruhový oční sval
- kruhový ústní sval
- svaly žvýkací
- zdvihač hlavy



POHYBOVÁ SOUST.

SVALY TRUPU

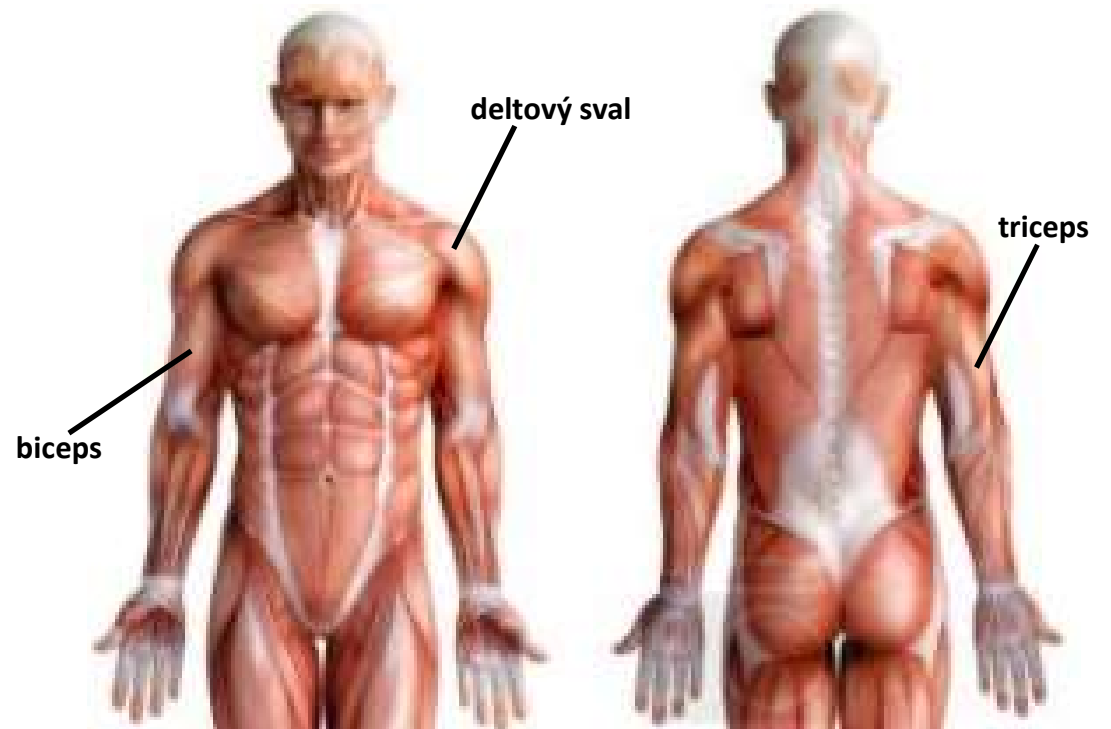
- velký sval prsní
- přímý sval břišní
- šikmé svaly břišní
- mezižební svaly
- sval trapézový
- široký sval zádový



POHYBOVÁ SOUSTAVA (SVALSTVO)

SVALY HORNÍ KONČETINY

- sval deltový
- dvojhlavý sval pažní (biceps)
- trojhlavý sval pažní (triceps)
- svaly předloktí



POHYBOVÁ SOUSTAVA (SVALSTVO)

SVALY DOLNÍ KONČETINY

- sval hýžd'ový
- dlouhý sval stehenní (krejčovský)
- čtyřhlavý sval stehenní (kvadriceps)
- trojhlavý sval stehenní
- trojhlavý sval lýtkový (Achillova šlacha)



SVALSTVO

