

TRÁVICÍ SOUSTAVA

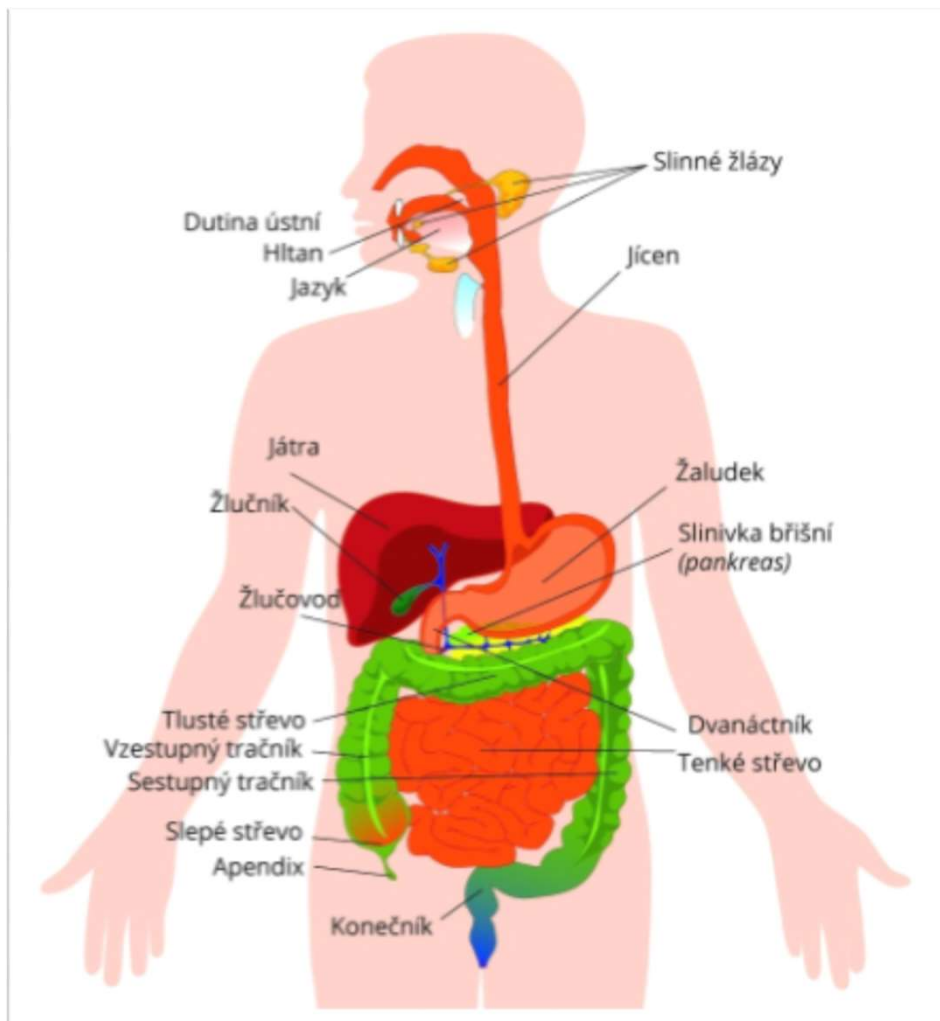
FUNKCE

- přeměna látek (*metabolismus* = výměna, příjem a zpracování živin)
- trávení → vstřebávání → odstraňování nestravitelných odpadních látek v podobě stolice

STAVBA

1. ústní otvor (zuby, jazyk)
2. hltan (polykací reflex)
3. jícn
4. žaludek (chemické a mechanické trávení)
5. tenké střevo (trávení pomocí šťáv: š. střevní, š. slinivky břišní a žluč)
6. tlusté střevo (zahušťování potravy, nikoliv trávení)
7. řitní otvor

TRÁVICÍ SOUSTAVA



SLOŽENÍ POTRAVY

- ovlivňuje růst, vývoj, činnost a zdraví organismu

cukry (sacharidy)

bílkoviny (aminokyseliny)

tuky (lipidy)

