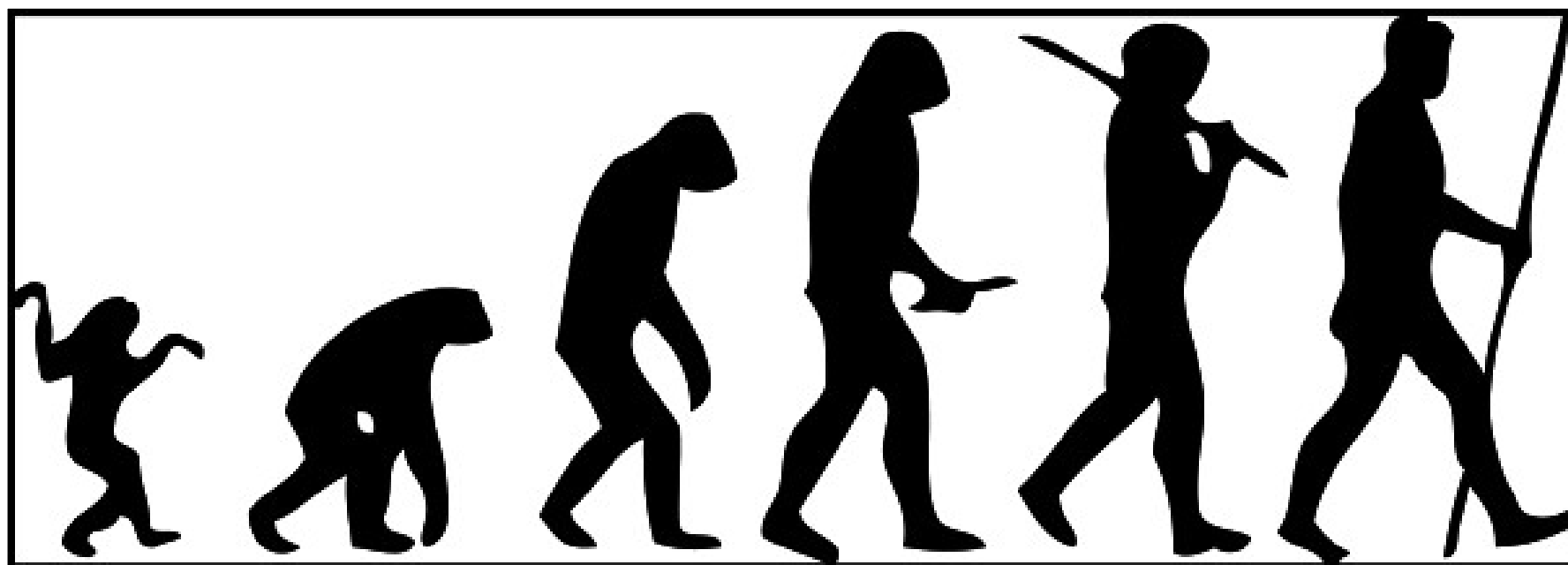


VÝVOJ LIDSKÉHO DRUHU



Věda o člověku

Antropologie

- z řec. *anthropos* = člověk, *logos* = věda
- obecná věda o člověku, společnosti a kultuře
- předmětem výzkumu je člověk nejen jako biologická bytost, ale také v širším smyslu věda poznávající kulturní a sociální zvláštnosti života lidské společnosti na Zemi.

Zařazení člověka v systému živočichů

▪ Říše

živočichové

▪ Kmen

strunatci

▪ Podkmen

obratlovci

▪ Třída

savci

▪ Podtřída

živorodí

▪ Nadřád

placentálové

▪ Řád

primáti

▪ Čeleď

Hominidi

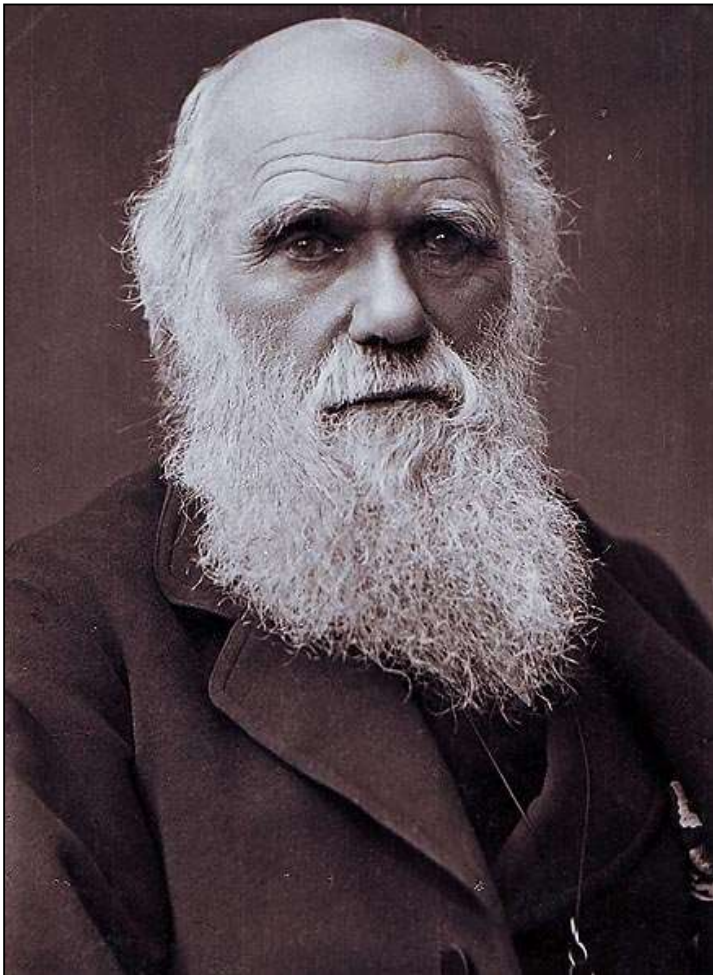
▪ Rod

Homo

▪ Druh

Homo sapiens

Autorem teorie „O vzniku a vývoji druhů“

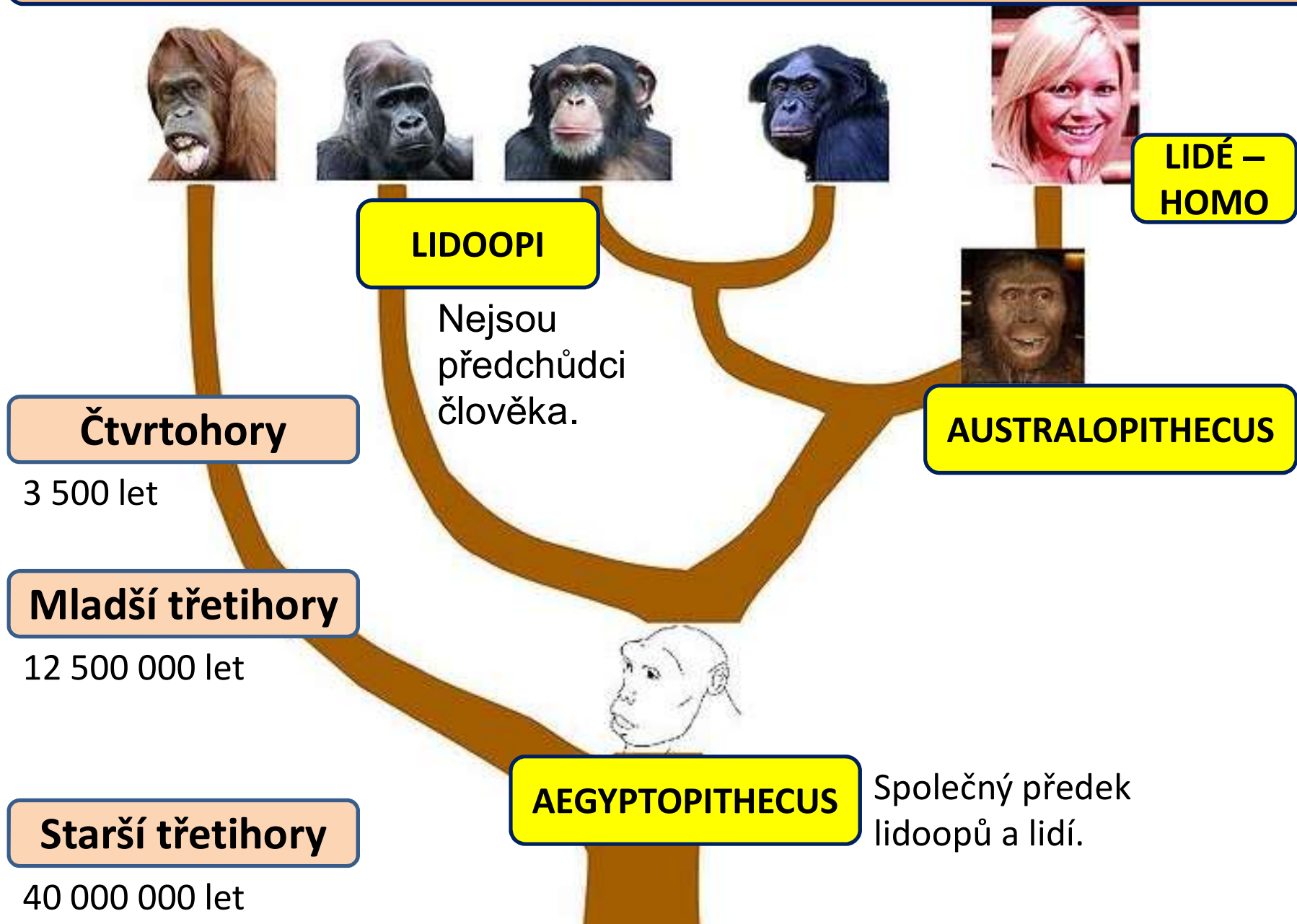


Charles Darwin
1809–1882

Byl britský přírodovědec a zakladatel evoluční biologie.

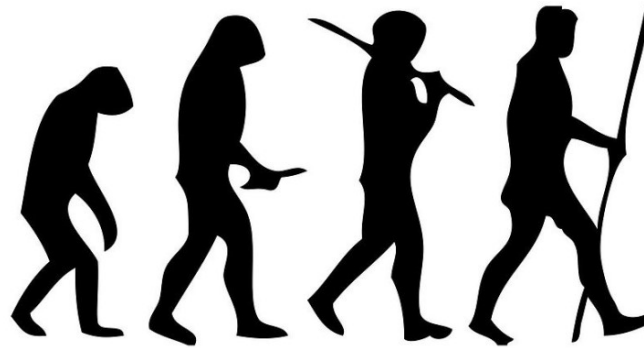
Evoluční teorii opíral o přírodní výběr a pohlavní výběr.

Schematický přehled vývoje lidoopů a lidí



Člověk prošel během své existence dvěma vývojovými fázemi:

HOMINIZACE



SAPIENTACE

= změny v tělesné stavbě:

- napřimování postavy, chůze po dvou končetinách = bipedie
- zploštění hrudníku, lepší pohyblivost horní končetiny, uchopovací schopnost, jemná práce ruky
- lebka – zvětšování mozkovny, zmenšení špičáků

= psychické a sociální změny:

- zvětšování mozku, členitosti mozkové kůry
- rozvoj rozumových schopností, řeči
- pudy → uvědomělé chování

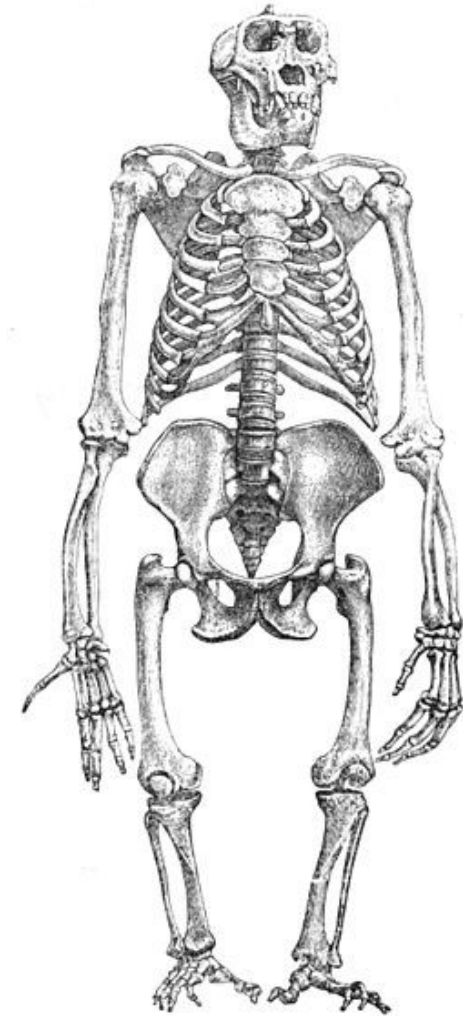
ÚKOL: Porovnej tělesné znaky člověka a lidoopa.

Lidské znaky:

- vzpřímení postavy, esovitě zakřivení páteře
- palec ruky v opozici, palec nohy ne
- hrudník plošší
- vytvoření klenby nožní a patního hrbolu,
- změny na lebce:
 - větší mozkovna
 - klenuté kolmé čelo
 - menší nadočnicové oblouky
 - menší špičáky



kostra člověka



kostra gorily

Vývoj člověka



100 tis.–nyní

HOMO SAPIENS



1,8 mil.–300 tis. let

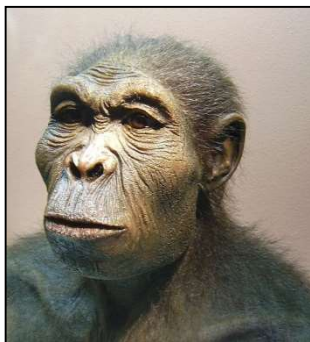
HOMO ERECTUS

125–35 tis. let

**HOMO
NEANDERTHALENSIS**

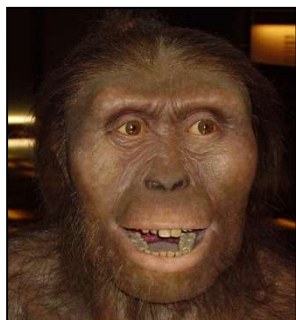


Slepá vývojová
větev



2,5–1,6 mil. let

HOMO HABILIS

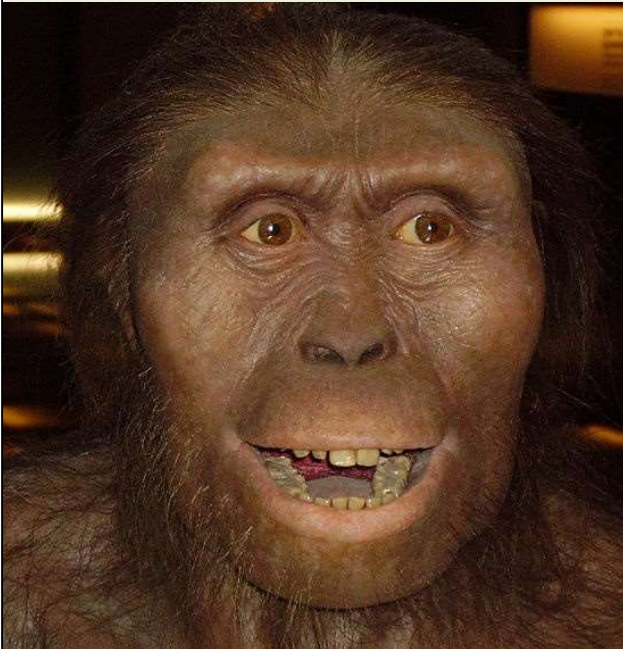


4–2,5 mil. let

AUSTRALOPITHECUS

AUSTRALOPITHECUS

- pomalý pohyb po 2 končetinách
- potrava: rostlinná a drobní živočichové, zbytky po šelmách
- primitivní nástroje (klacek, kámen, sekáč)



**před
4–2,5 mil. let**



Žil pouze v Africe.

Obsah mozkovny
380–600 cm³

2 typy:

➤ **Drobnější,**
výška 115–120 cm,
váha 25–35 kg.
**Pravděpodobný
předchůdce rodu
Homo.**

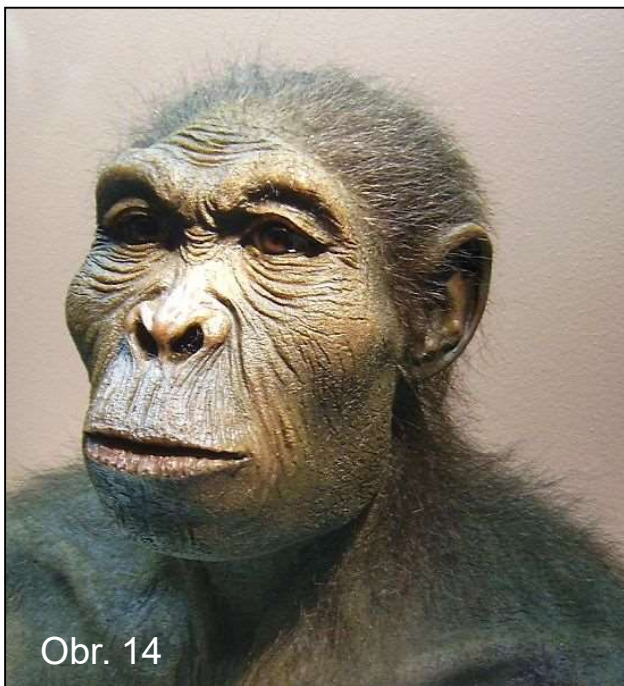
➤ **Robustní,**
výška 135–155 cm,
váha 60–80 kg.

Předchůdci člověka

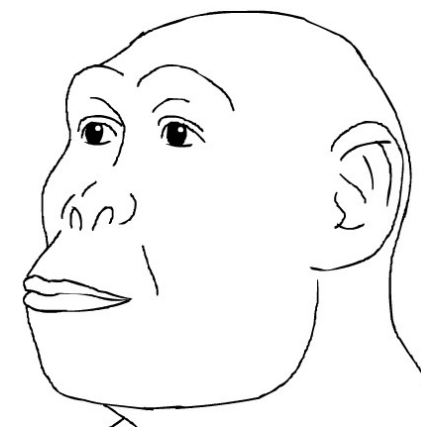
HOMO HABILIS

Člověk zručný

- primitivní nástroje z kamene (**sekáče**)
- primitivní přístřešky
- vzpřímený pohyb
- lovec, sběrač
- tlupy



před
2,5–1,6 mil. let



Obsah mozkovny
600–650 cm³

Výška 120–150 cm,
váha 30–40 kg.

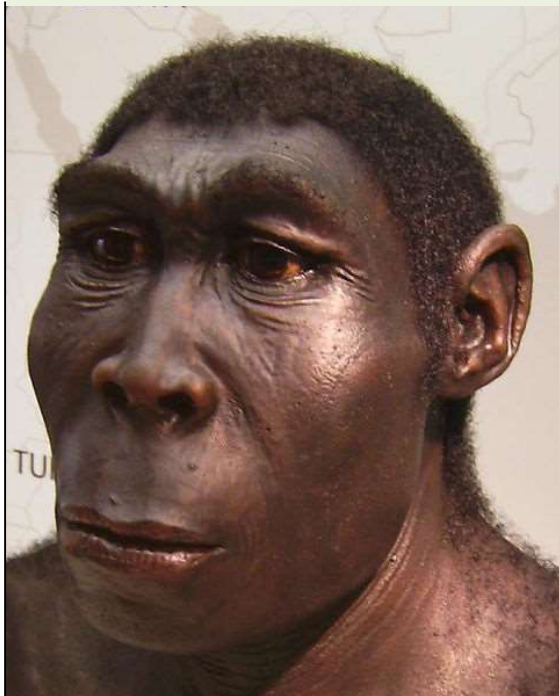
Obýval savany, řídký les, skalnatá údolí.
Žil v Africe.

Předchůdci člověka

HOMO ERECTUS

Člověk vzpřímený

- primitivní řeč, rozvoj vědomí
- kolektivní lov
- oheň
- pěstní klín



před
1,8 mil.–300 tis. let



Obsah mozkovny
800–1 250 cm³

Výška 150–170 cm,
váha 40–70 kg.

Jako první opustil Afriku.

Žil také v Evropě (Itálii, Německu, Španělsku) –
člověk heidelberský.

V Asii (Jáva) – **člověk pekingský.**

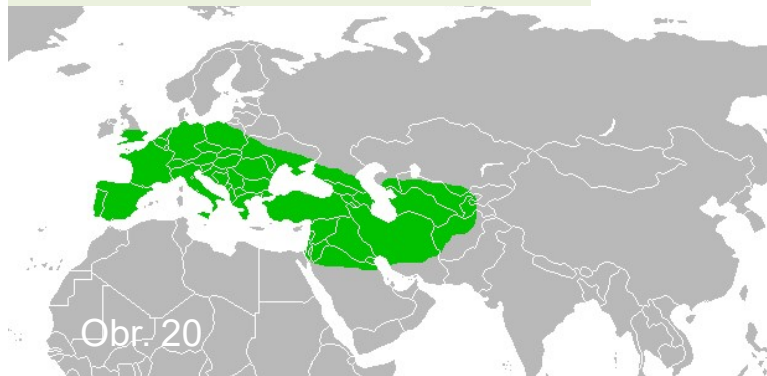
Předchůdci člověka

HOMO NEANDERTHALENSIS

Člověk pravěký



Rozšíření neandrtálců:



**před
125–35 tis. let**

Obsah mozkovny
1 300–1 700 cm³



- oheň
- lov velkých zvířat
- sběr ovoce
- život v tlupách
- jeskyně, převisy
- oblečení z kůží

Výška 150–165 cm
robustní postava
mohutná lebka
nápadné nadočnicové
oblouky
široké lícní kosti

slepá vývojová větev, vymřel

HOMO SAPIENS

Člověk moudrý (současný)

před 100 tis. let–nyní



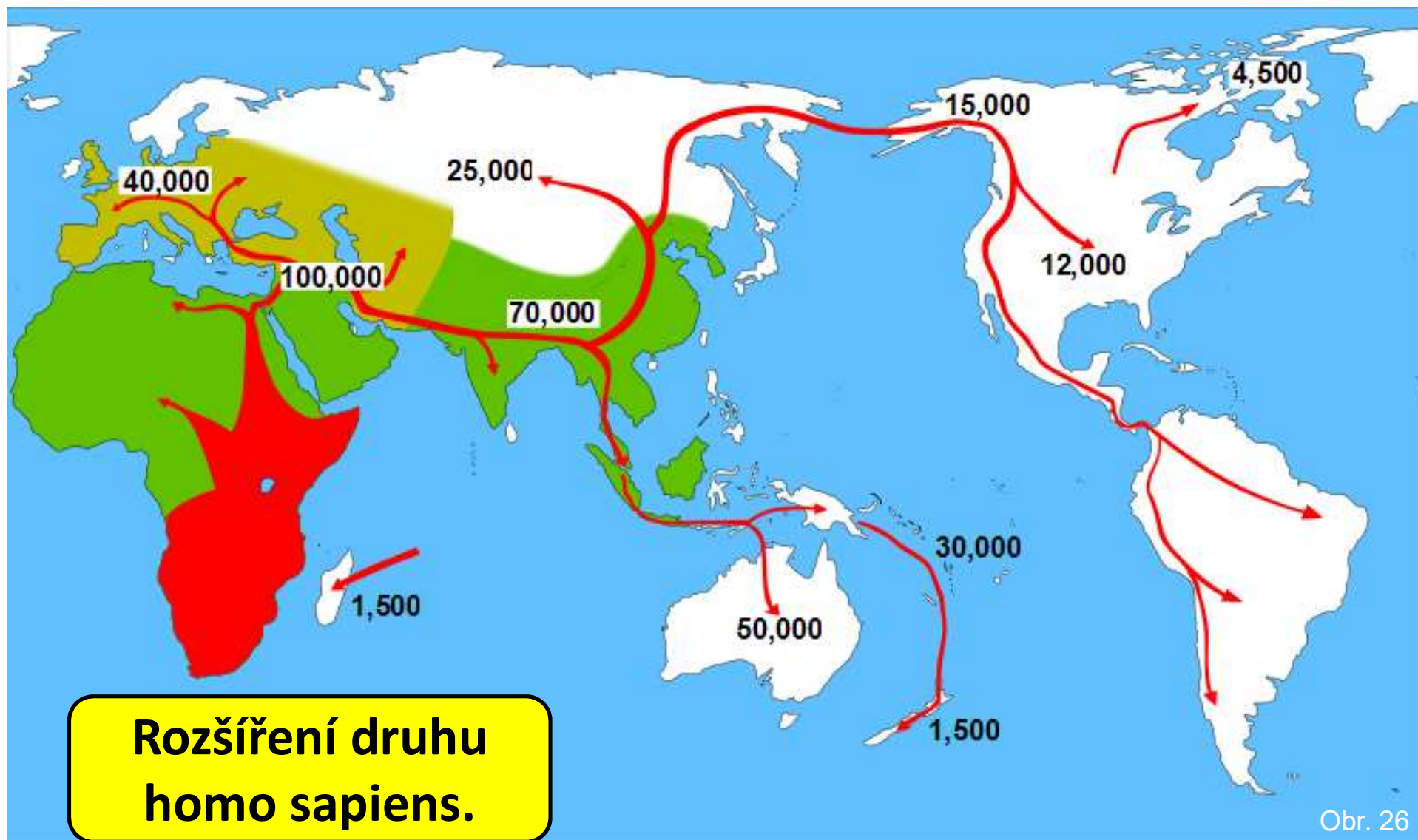
- vyspělá řeč
- spolupráce
- vyspělé nástroje (štípání pazourku)
- umění (sošky, malby)
- rituály (pohřeb, dospělost, svatba...)

Obsah mozkovny
1 300–1 600 cm³

současná postava
bradový výběžek
vysoké čelo

Teorie rozšíření:

- 1. vyvinul se v Africe z H. erectus, rozšířil se do celého světa**
- 2. vyvinul se na různých místech z různých populací H. erectus (→různé rasy lidí)**



Migrace člověka z Afriky s přibližnou dobou osídlení dalších kontinentů.

Nálezy kosterních pozůstatků přinášejí stále nová svědectví o různě vyspělých předcích člověka, kteří žili v období třetihor a čtvrtohor na území nejdříve Afriky, Asie, Evropy a později i Ameriky.

LIDSKÉ RASY

- europoidní, mongoloidní, negroidní, australoidní
- lidé se liší barvou kůže, vlasů, výškou a tvarem postavy
- variabilita díky přizpůsobení různým podmínkám a prostředí
- všichni lidé jsou příslušníky jednoho druhu (důkazem je možnost křížení)
- teorie o nadřazenosti určité rasy je nesprávná

